

Kristīne Kuzņecova, Bc.sc.soc.

Latvijas Universitātes Muzeja krājuma glabātāja

Gada koka 2020 – Eiropas dižskābarža – herbārijs

Latvijas Dendrologu biedrība (LDB) par 2020. gada koku izvēlējas Eiropas dižskābardi *Fagus sylvatica* L. Latvijas Universitātes Muzeja Botānikas un mikoloģijas kolekciju herbārijā glabājas arī šis sugas pārstāvju herbārijs - žāvēti un presēti zariņi ar lapām.

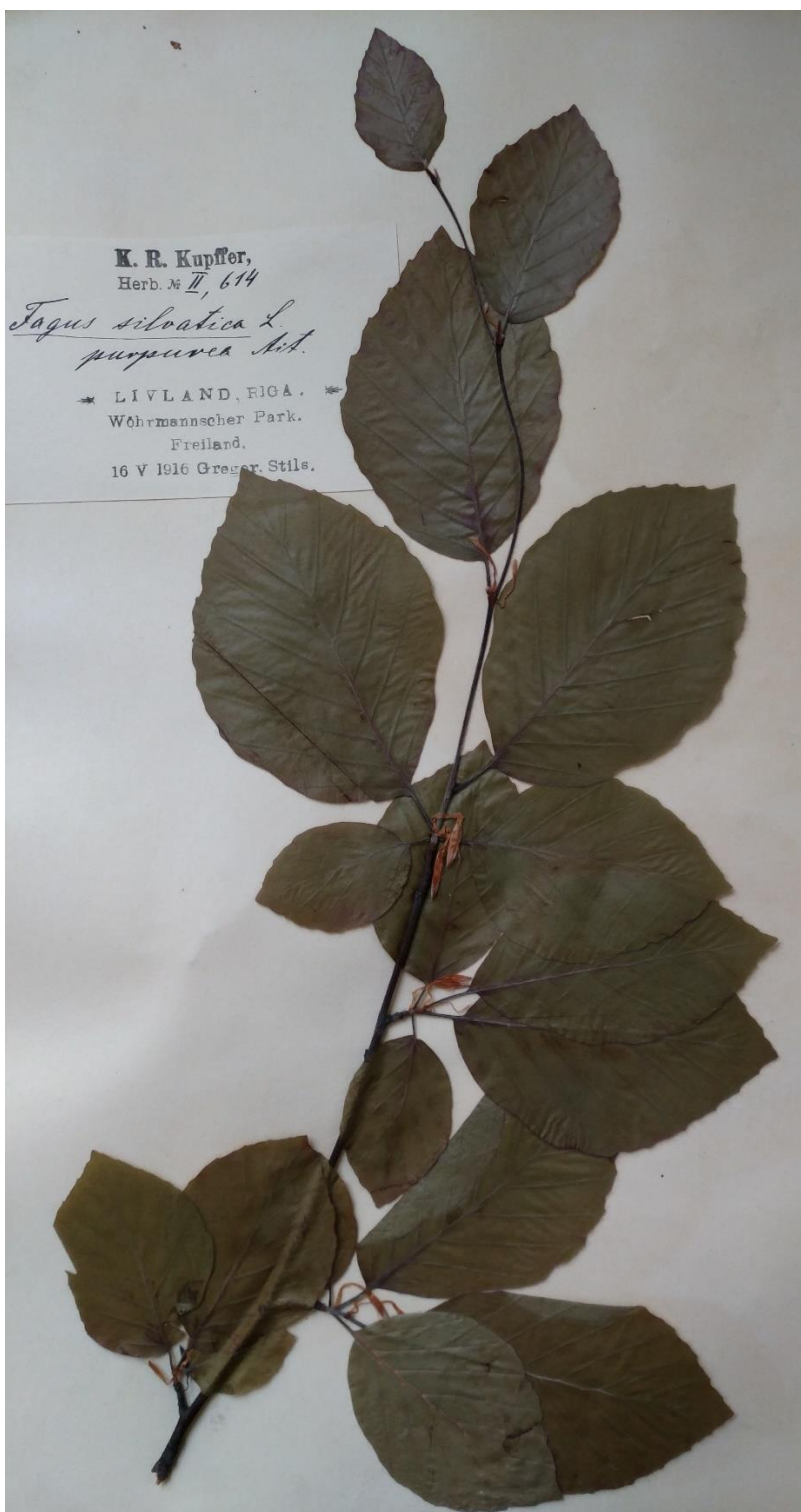
Eiropas dižskābardi (*Fagus sylvatica* L.) ir izplatītākā koku suga lapu koku mežos Centrāleiropā mērenajā klimata joslā. Līdz ar klimata pasiltināšanos novērojama dižskābarža lēna izplatīšanās virzienā uz Eiropas ziemeļiem. Pašlaik **Latvija** atrodas ārpus tā ziemeļu areāla robežas. Savvaļā nav sastopams, tomēr labi aug stādījumos un to apkaimē pāriet savvaļā.

Tas ir **vasarzaļš, līdz 45 m augsts** dižskābaržu dzimtas (Fagaceae) koks ar slaidu vainagu un masīvu zarojumu. Miza gluda, pelēkā krāsā. Pumpuri smaili, ap 2 cm gari. Lapas tumšzaļas, veselas, plati eliptiskas (garums 4-9 cm, platums 3-6 cm), mala gluda vai attāli viļņaina, lapas kailas, plātnes gals īsi smails, virspuse spīdīga, kāts īss (1-1,5 cm). Lapu sāndzīslas nezarojas. Vīrišķie ziedi īsās, nokarenās spurdzēs, apziednis saaudzis, daivains, putekšņlapas pa 8-12, pārsniedz apziedni, putekšņīcas sarkanvioletas. Sievišķo ziedu irbuļi sarkani. Sievišķie ziedi pa 2-4, ieskauti īpatnējā, vīkalam līdzīgā veidojumā, kas, augļiem nogatavojoties, pārkoksnējas un atveras līdz pamatam pa 4 vārsnēm. Vīkalveidīgā augļkopa no ārpuses segta ar mīkstām adatveida zvīņām. Katrā augļkopā 2-3 trīššķautņaini riekstiņi, gatavi tumšbrūni. **Zied** reizē ar lapu plaukšanu maijā.

LU Muzeja herbārijā Eiropas dižskābardi atrodas Vispārējā herbārijā **Herbarium Generale (HG)** – vācbaltu botāniķa **Karla Reinholda Kupfera** ārzemēs ievāktu vai maiņas ceļā iegūto vaskulāro augu sugu herbāriju kolekcijā. Eksemplāri ievākti Rīgas Vērmaņa dārzā, Zlēku mācītājmuižas apkaimē, Tartu Botāniskajā dārzā, Ārensburgas (tagadējās Kuresāres Sāmsalā Igaunijā) pils parkā un iegūti apmaiņas ceļā no Čehoslovākijas floras eksikātu kolekcijas.

[LU Muzeja Botānikas un mikoloģijas kolekcijās](#) esošais herbārijs un daudzi ar **K.R. Kupferu saistīti materiāli glabājas muzeja telpās Rīgā, Kronvalda bulvārī 4.**

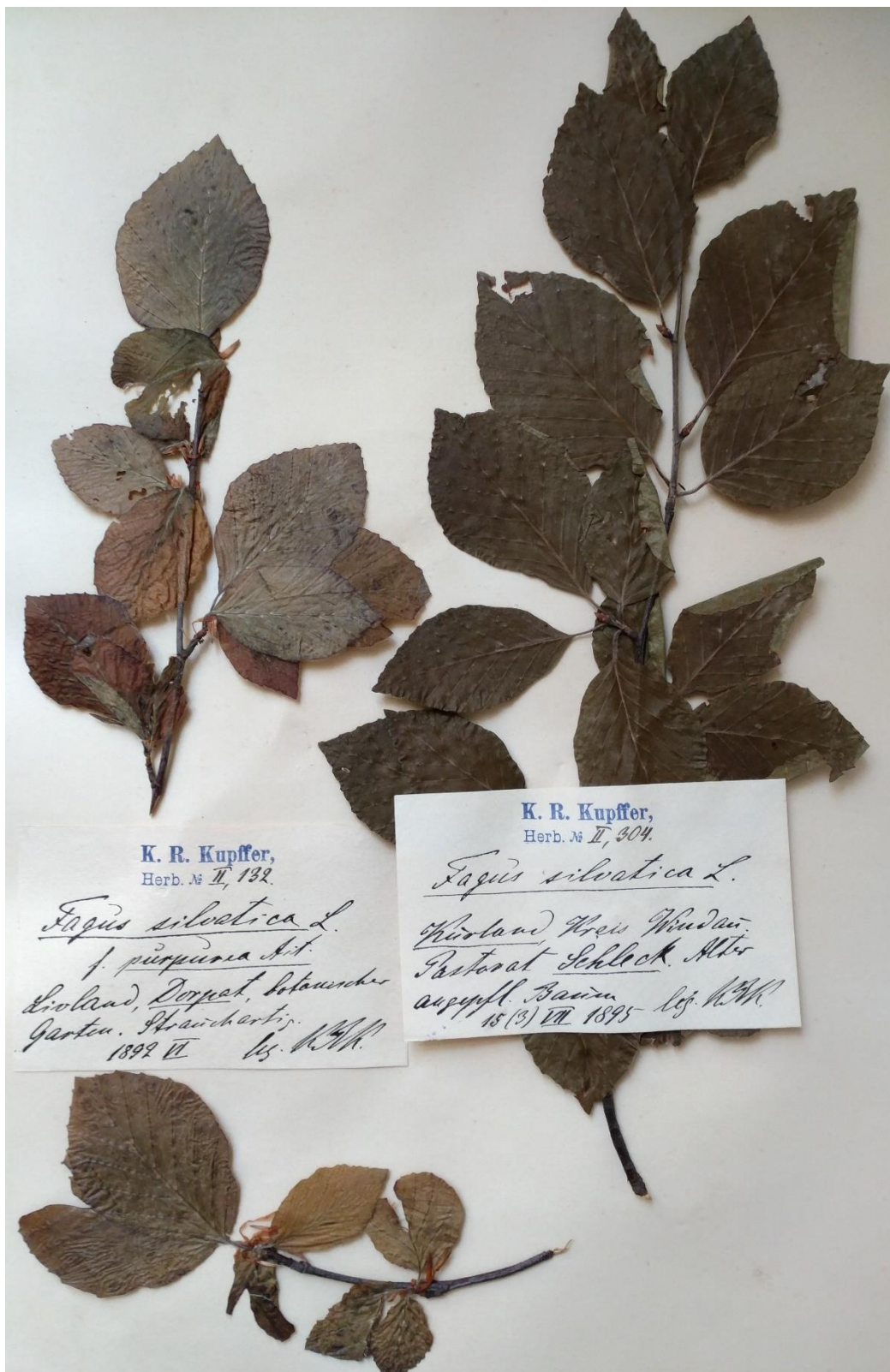
Eiropas dižskābardža herbārijs LU Muzeja Botānikas un mikoloģijas kolekciju herbārijā:



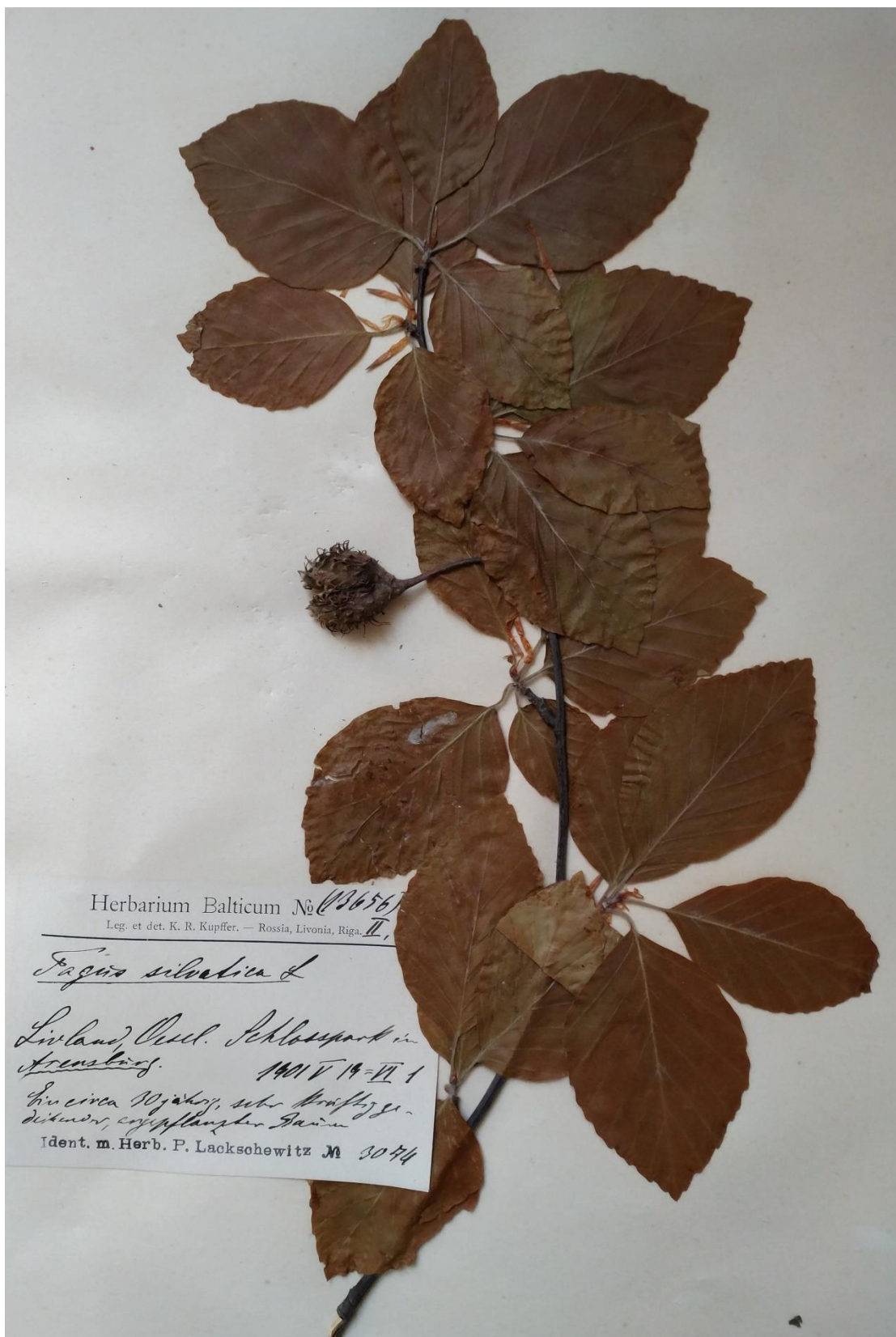
1916. gada 16. maijā Rīgas Vērmaņa dārzā (Der Wöhrmannsche Garten) ievāktais vara dižskābardža *Fagus sylvatica* L. f. *purpurea* herbārijs



1916. gada 10. oktobrī Rīgas Vērmaņa dārzā (Der Wöhrmannsche Garten) ievāktais šķeltlapu dižskābardža *Fagus sylvatica* L. f. *heterophylla* herbārijs



1892. gada jūnijā Tartu Botāniskajā dārzā (Dorpat Botanische Garten) ievāktais sarkanlapu dižskābardža *Fagus sylvatica* L. f. *purpurea* herbārijs un 1895. gada 15. jūlijā Zlēku mācītājmuižas (Pastorat Schleck) apkaimē ievāktais herbārijs



Herbarium Balticum № 08656
Leg. et det. K. R. Kupffer. — Rossia, Livonia, Riga. II.

Fagus sylvatica L.

Livland, Dist. Schlosspark in
Arensburg. 1901 V 19-VI 1

Die circa 30 jährig, sehr kräftig ge-
dienten, ausgeprägten Fagus

Ident. m. Herb. P. Lacksehewitz № 3074

1901. gada 19. maijā Ārensburgas (tagadējās Kuresāres Sāmsalā Igaunijā) pils parkā (igauņu Kuressaare lossipark, vācu Kuressaare Schlosspark) ievāktais Eiropas dižskābardža herbārijs



No eksikātu sērijas Flora Exsiccata Reipublicae Bohemicae Slovenicae apmaiņas rezultātā iegūtais 1931. gada 30. jūnijā Valahijas reģiona Vsetīnas (Vsetin) apriņķa Hověži (Hovězí) ciemata (tagadējā Čehija) apkaimē ievākts herbārijs

Papildus informācija par Eiropas dižskābardi:

[2020. gada koks – Eiropas dižskābardi | Latvijas Dendrologu biedrība](#)

[Dižskābarži \(Fagus\) | A. Mauriņš, Letonika.lv](#)

[Eiropas dižskābardi | Wikipedia](#)

[Puriņa, L., Neimane, U., Džeriņa, B., Jansons, Ā. \(2013\). Eiropas dižskābarža \(*Fagus sylvatica* L.\) atjaunošanos ietekmējošie faktori. *Mežzinātne* 27\(60\): 67-76.](#)

Izmantotie informācijas avoti:

Jansone, L. (2019). *Eiropas dižskābardža (*Fagus Sylvatica* L.) kokaudžu atjaunošanās un augšana Latvijā* [Promocijas darba kopsavilkums]. Salaspils, Jelgava. Izgūts no https://llufb.llu.lv/dissertation-summary/forestry/Liga_Jansone_prom_darba_kopsavilkums2019_LLUMF.pdf

Kļaviņš, A., & Gandrs. (b.g.). *Parastais dižskābardi. Latvijas Daba*. Izgūts no <https://www.latvijasdaba.lv/augi/fagus-sylvatica-l/>

Leiburgs, G., & Bondare, I. (2020, 20. febr.). *Gada koks 2020 – Eiropas dižskābardi. Dabas Dati*. Izgūts no <https://dabasdati.lv/lv/article/gada-koks-2020-ndash-eiropas-dizskabardis/>

Wikipedia. (2021, 26. march). *Fagus sylvatica*. Retrieved from https://en.wikipedia.org/wiki/Fagus_sylvatica