



Daiga Jamonte, Bc.hist. Latvijas Universitātes Muzeja krājuma glabātāja

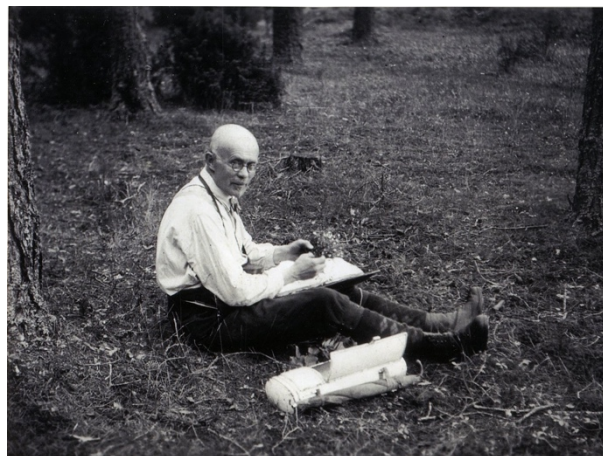
Vēsturiskā kamera herbāriju ievākšanai

Metāla kamera augu herbāriju ievākšanai un uzglabāšanai (lietots arī nosaukums ‘*vasculum*’), kura, visticamāk, ir piederējusi **Rīgas Dabaspētnieku biedrībai (1845 – 1939)** vai kādam no tās pētniekiem.



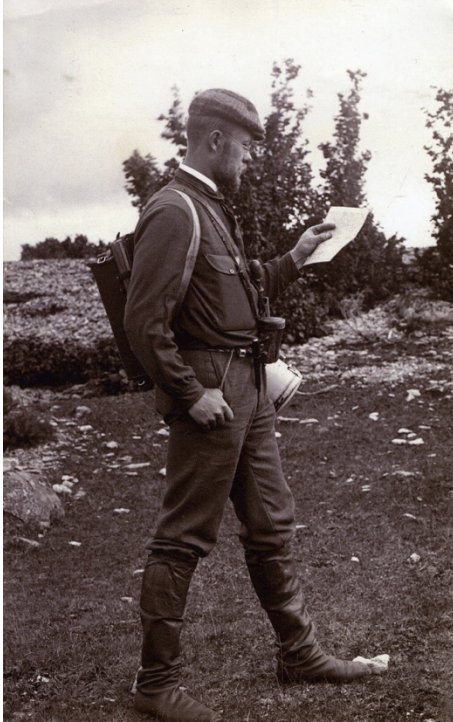
Herbārija uzglabāšanas kamera. Iespējams, 19., 20. gs. mija. Foto S. Livdāne. LU Muzeja krājums

Latvijas Universitātes (LU) Muzejā glabājas fotogrāfija, kurā redzams, ka arī **Karls Reinholds Kupfers (1872-1935)** ir izmantojis šādu vai varbūt arī tieši šo kameru.



Karls Reinholds Kupfers. 20. gs. sāk. Foto no LU Muzeja krājuma

Šādu uzglabāšanas **kameru izmanto**, lai laukā savāktos augu paraugus saglabātu pēc iespējas labākā stāvoklī līdz to herbarizācijai, pasargājot tos no mitruma zuduma un mehāniskiem bojājumiem. Tā kā šāda soma tiek gatavota no metāla, retos gadījumos – no koka, tās iekšienē saglabājas vēsa mikla vide, ko vēl labāk nodrošināja iekšpusē izklāšana ar mitru auduma gabalu. Nav zināms, kad šādas somas tika ieviestas, bet tāda ir pieminēta Karla Linneja (1707 – 1778) tekstos, **19. gadsimtā tā kļuva par ierastu aprīkojuma daļu lauku darbos.**



Botāniķis dodas lauka darbos. 20. gs. sāk. Foto no LU Muzeja krājuma

Ne vienmēr gan tika izmantota šāda kamera, bieži herbārijam ievāktu augu lika **starp papīra lapām**, t.s. “kreklā”, ko, savukārt, ievietoja blīva kartona vākos, kur tos stingri nosēja.

LU Muzeja Botānikas un mikoloģijas kolekcijās atrodas vairāk kā 100 tūkstoši augu herbāriju, vecākie no tiem ir 150 gadu veci, to skaitā ir arī herbāriji no Rīgas Dabaspētnieku biedrības, kā arī liela daļa ar botāniku saistītā mantojuma. Daļa biedrības savāktā materiāla savulaik bija nonākusi LU Botānikas laboratorijā, ko 1919. gadā nodibināja botāniķis **Nikolajs Malta (1890 - 1944)**, kurš arī bija Rīgas Dabaspētnieku biedrības aktīvs biedrs. Biedrības mantojums visu laiku atradās augstskolas pārziņā, līdz no LU Bioloģijas fakultātes šīs vēsturiskās liecības tālākai glabāšanai pārņēma LU Muzejs.

[Vairāk par herbārija sagatavošanu](#)