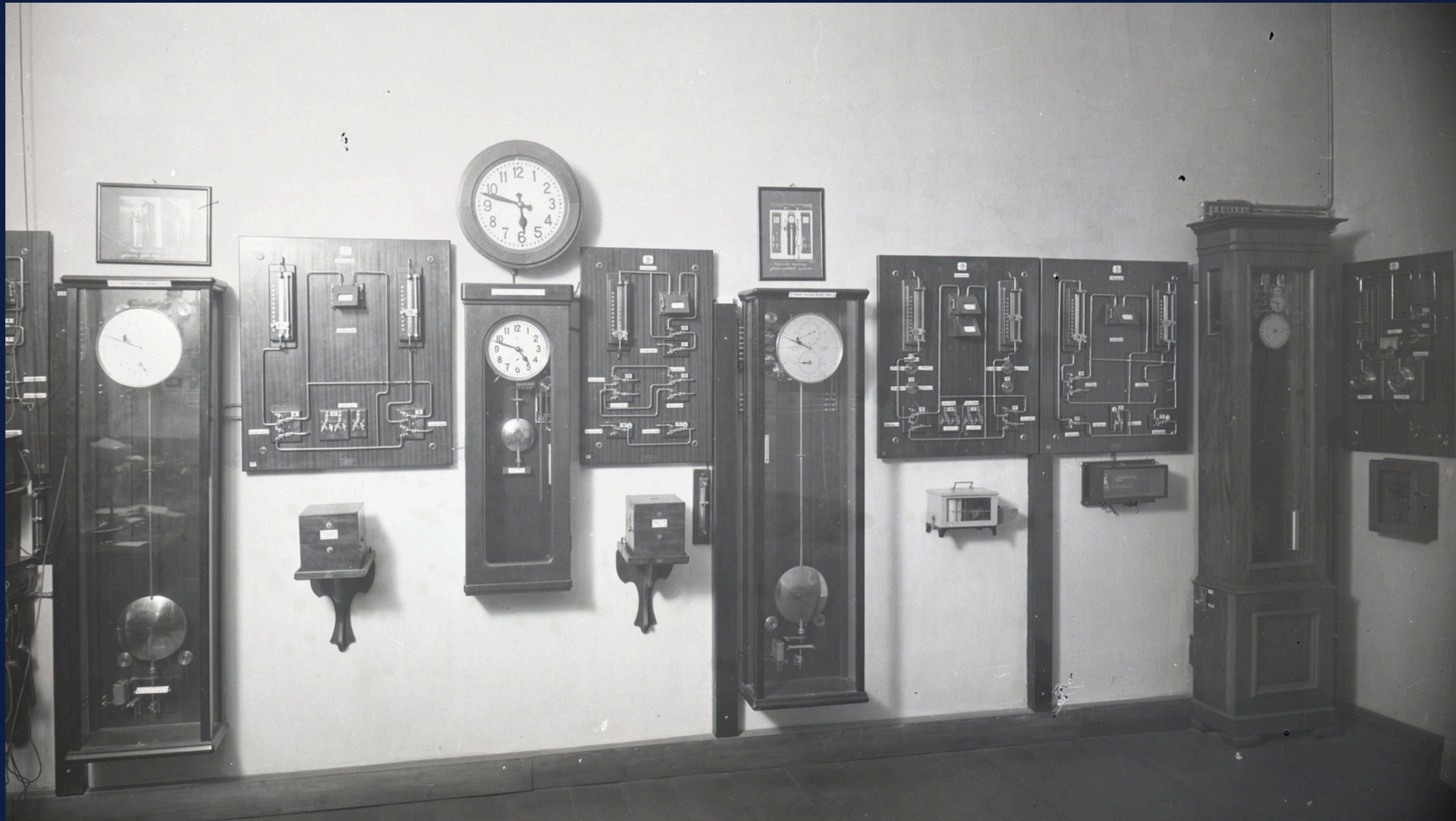


Latvijas Universitātes laika dienests attēlos

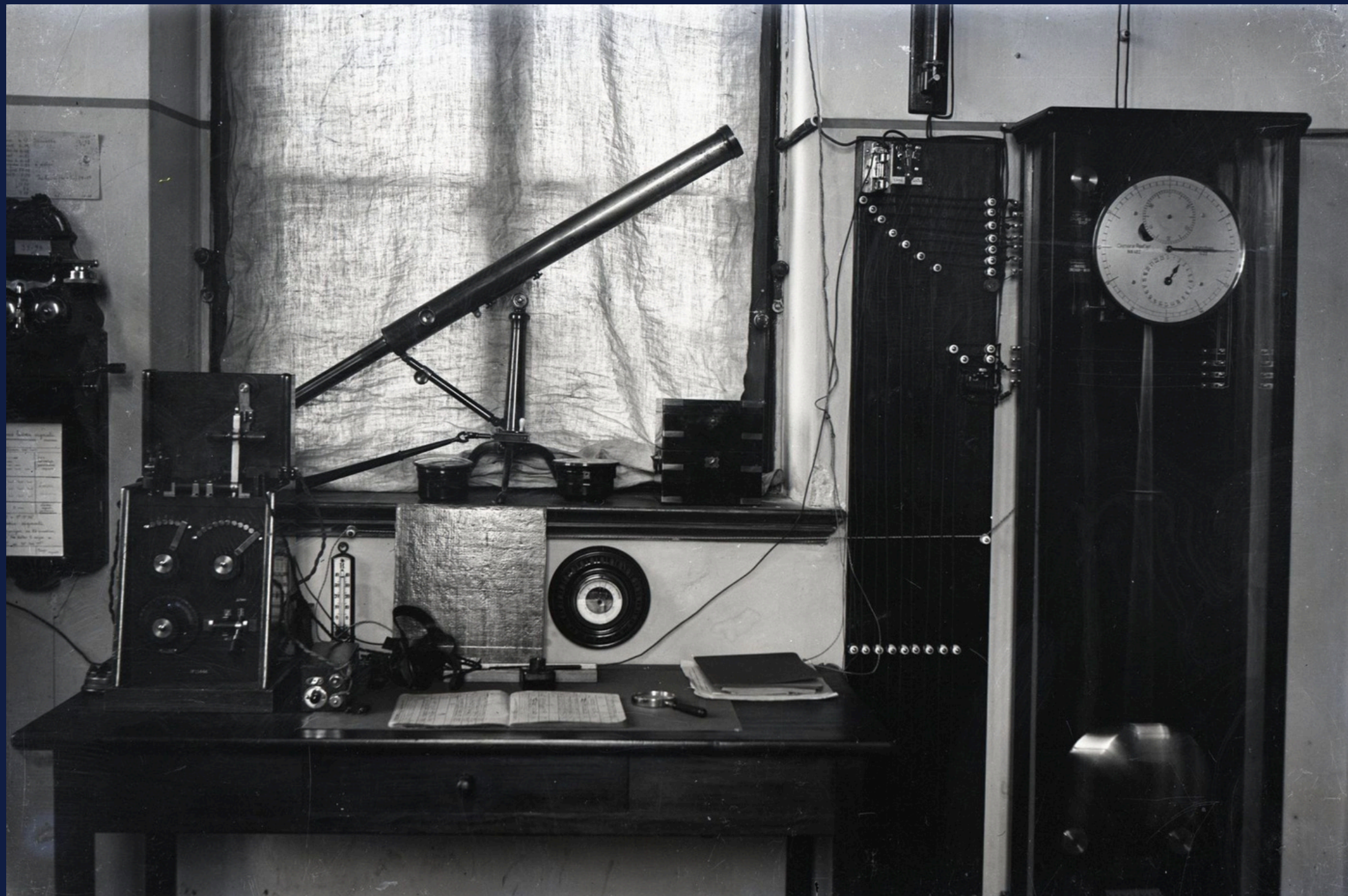
Virtuālā izstāde



Latvijas Universitātes Astronomiskās observatorijas laika dienesta pulksteņu istaba ap 1925. - 1927. gadu.



Pulksteņu istaba ar operatoru - pie instrumentiem Ernests Lips. Attēls uzņemts no 1923. - 1925. gadam.



Astronomiskās observatorijas asistentu telpa ar *Riefler* firmas pulksteni, teleskopu *Troughton* un citiem laika dienesta instrumentiem. Attēls uzņemts ap 1922. gadu.



LU AO pulksteņu istaba ar *Denker* firmas pulksteni, universālinstrumentu un hronogrāfu. Attēls uzņemts 1922. gadā.



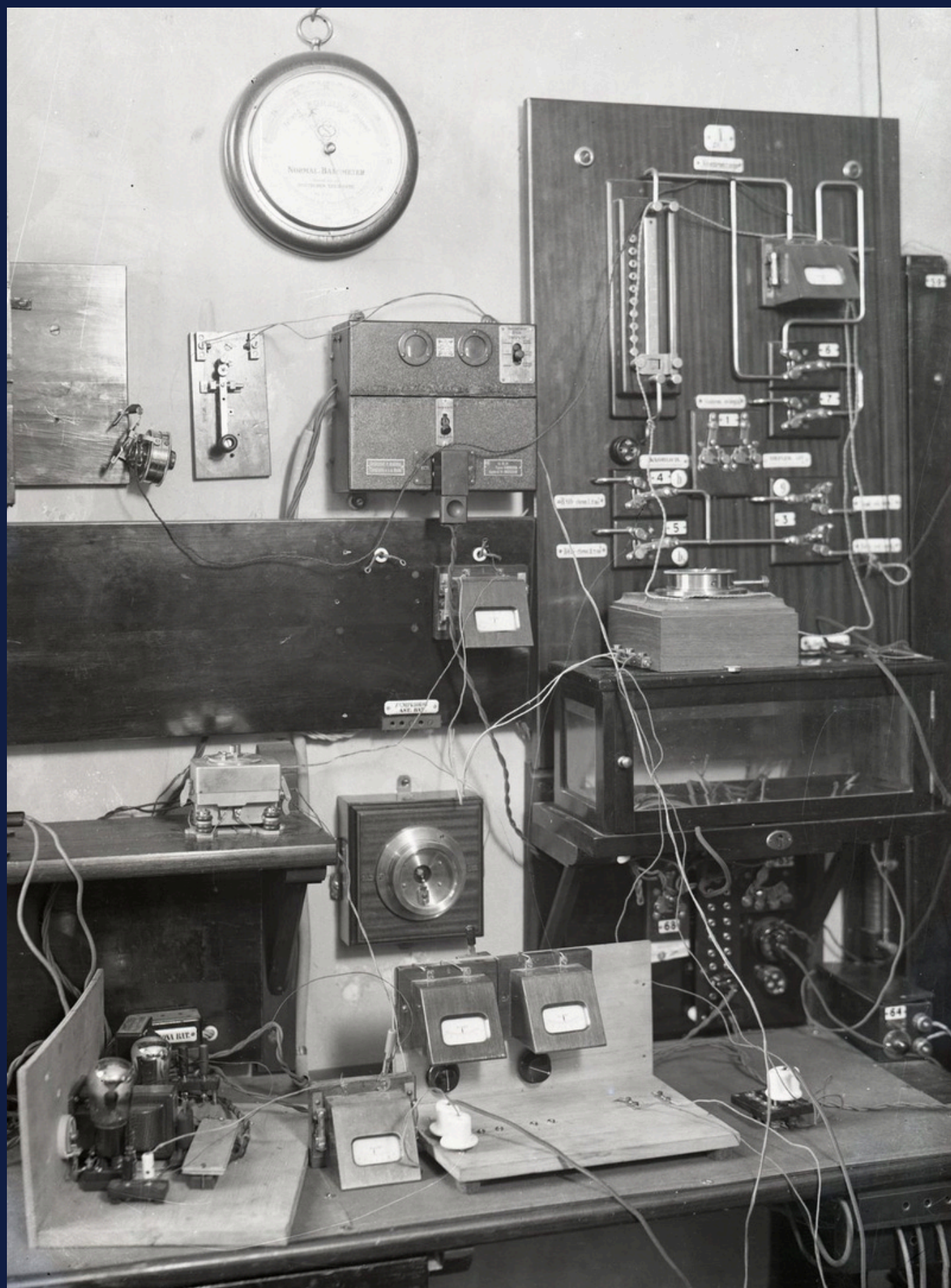
Pulkstenmeistars Ernests Lips montē jauniegādātos *Riefler* firmas pulkstenus. Attēls uzņemts ap 1924. gadu.



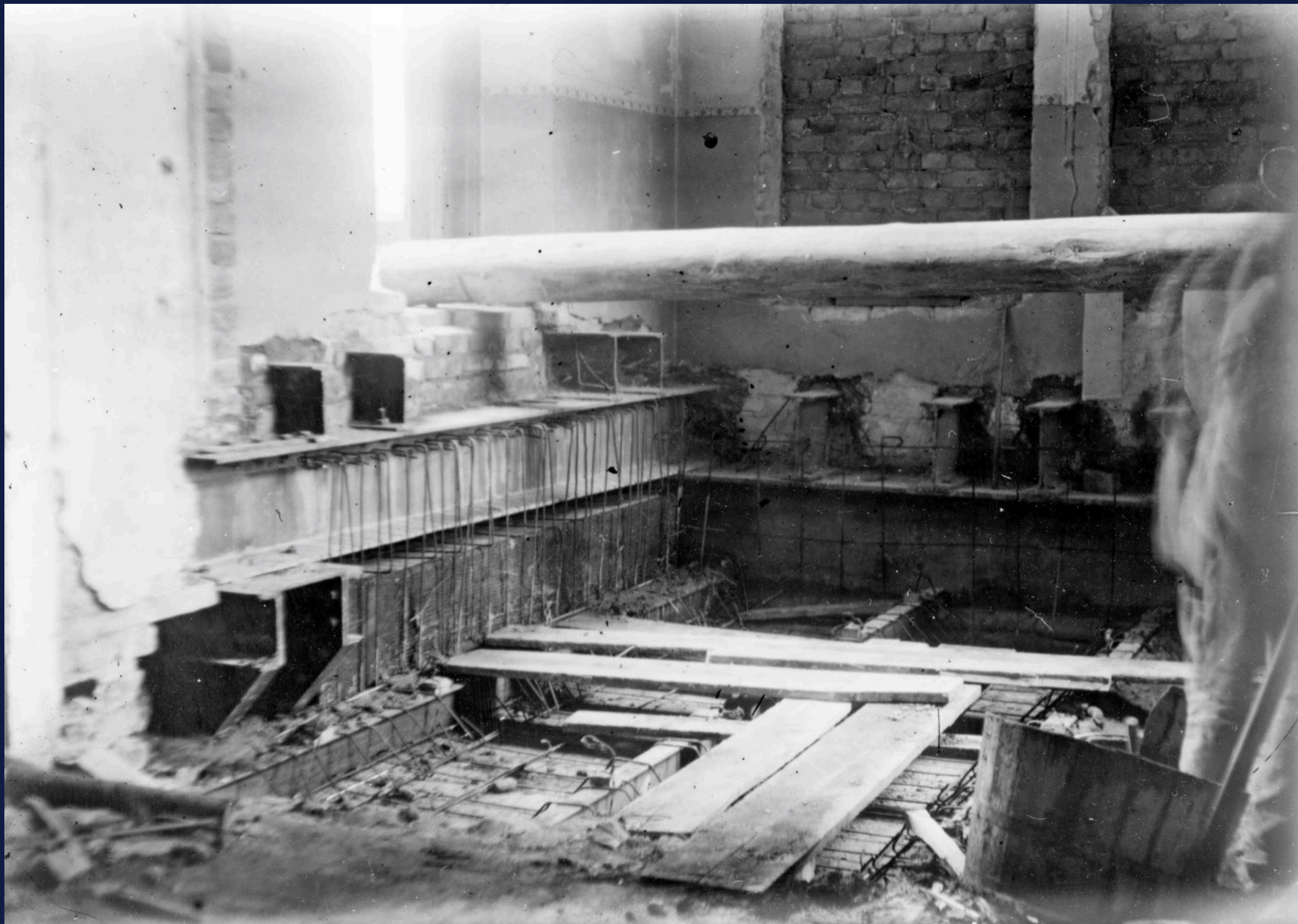
Pulkstenmeistars Ernests Lips pie radiouztvērēja. Attēls uzņemts no 1923. - 1925. gadam.



Pulksteņu istaba ar operatoru - iespējams Leonīds Slaucītājs vai R. Līkais. Attēls uzņemts no 1923. - 1925. gadam.



Slēgtāfeļu montāža, attēls uzņemts
no 1923. - 1924. gadam.



Pulksteņu pagraba celtniecība, 1923. gads.



Pulksteņu pagrabs pabeigts. Foto: Ernests Lips, 1924. gada
decembris.



Novērojumu paviljona celtniecība pie Rīgas kanāla pretī operas ēkai, 1926. gads.



Paviljons sagatavots darbam - attēls uzņemts no 1927. -
1930. gadam.



LU Astronomiskās observatorijas direktors Alfrēds Žaggers (pa kreisi) un astronoms Sergejs Slaucītājs novērojumu paviljonā.
Attēls uzņemts no 1926. - 1930. gadam.



Latvijas Universitātes ēka ar Astronomisko torni un novērojumu paviljonu pie kanāla attēla kreisajā pusē. Uzņemts ap 1930. gadu.